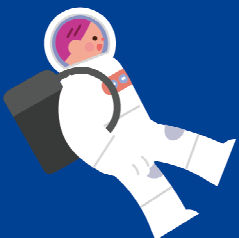




KAIST 광주사이버영재교육원 2023년 학생모집요강



광주광역시교육청
GWANGJU METROPOLITAN
OFFICE OF EDUCATION



과학영재교육연구원
Global Institute For Talented Education

목 차

I. 영재교육원 운영 개요	3
1. 운영 분야	3
2. 운영 학년	3
3. 운영 학급수	3
4. 수료 예정 인원	3
5. 운영 방법	3
6. 교육 기간 및 수업 시수	3
II. 모집 일정 및 방법	4
1. 영재교육 대상자 모집 계획 및 방법	4
2. 모집 전형 일정	5
III. 사회통합대상자 기준 및 신청방법	6
1. 사회통합대상자 기준	6
2. 사회통합대상자 신청방법	7
IV. 유의사항(필독)	8
부록 I. 홈페이지 회원가입 매뉴얼	10
부록 II. 사회통합대상자 서류 제출 매뉴얼	15

I. 영재교육원 운영 개요

- 1. 운영 분야 ▷ 수학·과학통합
- 2. 운영 학년 ▷ 초등학교 6학년, 중학교 1학년 ~ 2학년
- 3. 운영 학급수 ▷ 3개 학급
- 4. 수료 예정 인원 ▷ 60명

운영분야	운영학년	운영학급수	수료 예정 인원
수학·과학통합	초6	1개 학급	20명
	중1	1개 학급	20명
	중2	1개 학급	20명
합계		3개 학급	60명

- 5. 운영 방법 ▷ 온라인 교육

6. 교육 기간 및 수업 시수

- 1) 교육기간: 2023년 4월 24일(월) ~ 2023년 10월 22일(일)
- 2) 수업시수: 100시간

2. 모집 전형 일정

구분		일정	내용
학생 모집	모집 전형 공고	2023.03.13.(월) ~ 04.13.(목)	<ul style="list-style-type: none"> KAIST 사이버영재교육 홈페이지 (talented.kaist.ac.kr) 모집 전형 공고 및 공문발송
	학생 지원	2023.04.14.(금) ~ 04.18.(화)	<ul style="list-style-type: none"> KAIST 사이버영재교육 홈페이지 (talented.kaist.ac.kr) 회원가입 및 수강 신청 * 2023.04.18.(화) 23:59까지 KAIST 사이버영재교육 홈페이지 회원가입 과 수강 신청을 모두 완료해야 함 * KAIST 사이버영재교육 홈페이지에 기존에 가입한 ID가 있다면, 변경된 인적사항(학교, 학년, 주소 등) 만 수정하여 사용함
	1학기 교육대상자 공지	2023.04.20.(목) (예정)	<ul style="list-style-type: none"> 1학기 교육대상자 KAIST 사이버영재교육 홈페이지 공고 및 교육청 통보(공문)
1학기 교육	오리엔테이션	2023.04.22.(토)	<ul style="list-style-type: none"> Youtube를 통한 실시간 오리엔테이션 진행 * 자세한 사항은 추후 공지
	1학기 사이버영재교육	2023.04.24.(월) ~ 06.04.(일)	<ul style="list-style-type: none"> 1학기 온라인교육 실시(4차시, 6주)
2학기 교육	2학기 사이버영재교육	2023.07.31.(월) ~ 10.22.(일)	<ul style="list-style-type: none"> 2학기 온라인교육 실시(6차시, 12주)
수료	최종수료대상자 선정	11월 중(예정)	<ul style="list-style-type: none"> 수료자 선정 <ul style="list-style-type: none"> - 1년 교육 과정(1학기 및 2학기)에 80% 이상 참여하고, 선정심사위원회에서 정한 수료 기준을 충족한 학생 수료자에 한하여 GED(국가영재교육 종합데이터베이스)에 수료 사실 등록 [수료자] KAIST 사이버영재교육원의 안내에 따라 안내하는 일정 내에 GED에 회원가입 후 학급코드 등록 * 위 단계를 수행하지 않을 시, 학교 생활기록부에 영재교육 활동내용 기재 불가 * 자세한 사항은 추후 공지

* 상기 일정 및 내용은 교육원 사정에 따라 변경될 수 있음

III. 사회통합대상자 기준 및 신청방법

1. 사회통합대상자 기준

가. 관련근거

사회·경제적 이유로 잠재력이 발현되지 못한 다음 각호의 자로서 영재교육기관의 교육영역 및 목적에 적합하고, 교육내용을 이수할 능력이 있다고 인정되는 자는 영재교육대상자로 선발될 수 있다(단, 지원자가 부족할 경우 '시행령 제12조 제1항' 의 학생선발 가능).

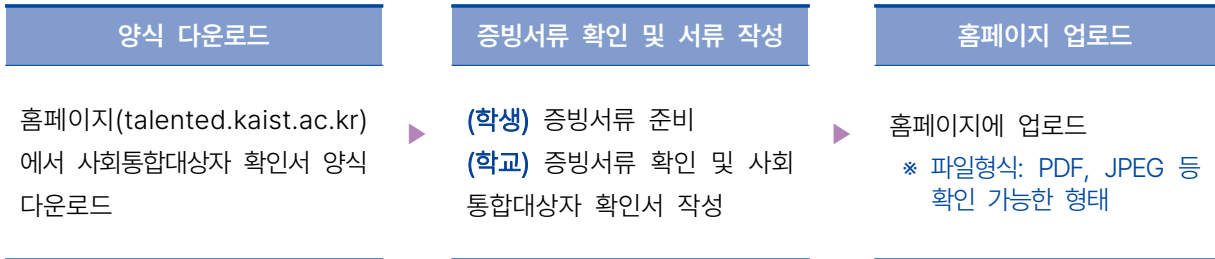
- (1) 「국민기초생활 보장법」 제2조 제1호에 따른 수급권자 또는 그 자녀
- (2) 「도서·벽지 교육진흥법」 제2조에 따른 도서·벽지에 거주하는 자
- (3) 행정구역상 읍·면 지역에 거주하는 자
- (4) 「장애인 등에 대한 특수교육법」 제15조에 따른 특수교육대상자
- (5) 그 밖에 사회·경제적 이유로 교육기회의 격차가 발생하였다고 인정되는 자

나. 증빙서류

No.	유형구분	증빙서류
1	「국민기초생활 보장법」 제2조 제1호에 따른 수급권자 또는 그 자녀	<ul style="list-style-type: none"> • 주민등록등본 • 기초생활수급자 증명서
2	「도서·벽지 교육진흥법」 제2조에 따른 도서·벽지에 거주하는 자	<ul style="list-style-type: none"> • 주민등록초본 - 공고일(2023.3.13.) 기준으로 최근 3년 이상 해당 지역에 본인 및 부모(또는 보호자) 중 한 명 이상과 함께 거주한 자
3	행정 구역상 읍·면 지역에 거주하는 자	
4	「장애인 등에 대한 특수교육법」 제15조에 따른 특수교육대상자	<ul style="list-style-type: none"> • 특수교육대상자 진단·평가통지서(교육청)
5	그 밖에 사회·경제적 이유 국가보훈처에서 정한 교육보호 대상자(국가유공자 등 예우 및 지원에 관한 법률에 근거) - 독립유공자 자녀 및 손자녀 - 국가유공자, 보훈보상대상자, 5·18 민주유공자, 고엽제후유의증 환자, 특수임무유공자 본인 또는 그 자녀	<ul style="list-style-type: none"> • 가족관계증명서(부모 기준) • 교육지원대상자 증명서(관할 보훈지청장 발급)
	북한이탈주민 또는 그 자녀	<ul style="list-style-type: none"> • 가족관계증명서(본인 기준) • 북한이탈주민등록확인서
	법정 차상위 계층(관할 읍·면·동사무소에서 국민기초생활보장법상 차상위계층으로 지정된 경우)	<ul style="list-style-type: none"> • 가족관계증명서(부모 기준) • 주민등록등본 • 차상위 계층 확인서(주민자치센터 발급)
	아동복지전담기관(아동보호전문기관 및 가정위탁지원센터)에 보호 아동으로 등재된 자	<ul style="list-style-type: none"> • 주민등록등본 • 아동신상카드, 아동입소의뢰서, 해당시설이 발행한 아동시설 입소확인증
	다문화가족(결혼이민자 또는 귀화 허가를 받은 자와 출생 시부터 대한민국 국적을 취득한 자로 이루어진 가족) 자녀	<ul style="list-style-type: none"> • 공통: 가족관계증명서(본인 기준) - 결혼이민자의 자녀: 부모의 혼인관계증명서 - 귀화 허가를 받은 자의 자녀: 부 또는 모의 기본증명서
	소년 소녀 가장, 조손가정의 자녀	<ul style="list-style-type: none"> • 가족관계증명서(본인 기준) • 해당증명서

2. 사회통합대상자 신청방법

가. 신청 절차



나. 사회통합대상자 서류제출에 대한 자세한 방법은 [부록II] 참조

- * 영재교육진흥법시행령 제12조 ②항에 따른 사회통합대상자로 추천된 지원자의 경우 각 분야 (모집단위)별 선발 인원의 10%까지 정원 내에서 우선 선발할 수 있음
- * 사회통합대상자의 교육 참여율 및 평가 점수가 낮아 영재교육 이수에 어려움이 있다고 판단되는 경우 선정심사위원회 심의를 거쳐 영재교육원장이 불합격 처리할 수 있음
- * 사회통합대상자 지원자로 지원하였으나 대상자가 아닌 것으로 판단되는 경우 지원이 취소될 수 있음(단순 오류인 경우, 일반전형으로 전환됨)
- * 사회통합대상자에 대한 증빙서류 확인, 사회통합대상자 확인서 작성, 증빙서류 보관은 사회통합전형 지원자의 소속학교에서 함

IV. 유의사항(필독)

- KAIST 광주사이버영재교육원은 광주광역시교육청에서 승인하고 예산을 지원하는 영재교육원으로 광주광역시교육청 산하 초등학교 6학년 혹은 중학교 1학년~2학년에 재학 중인 학생만 지원이 가능함
- 2023학년도 타 영재교육기관(영재교육원, 영재학급 등)에 이미 합격하여 등록한 학생은 지원할 수 없음(규정 위반 시 합격 통보 후에도 합격이 취소됨)
- 모집 요강에 명시된 지원 기간 내 KAIST 사이버영재교육 홈페이지 '회원가입' 및 '수강 신청'을 모두 완료해야 하며, 한 단계라도 누락되는 경우에는 지원하지 않은 것으로 간주함
 - * [부록] KAIST 사이버영재교육 홈페이지 회원가입 및 수강 신청 매뉴얼 참고
 - * 사회통합전형 지원자의 경우, [부록II] 사회통합대상자 서류제출 매뉴얼 참고
- 학급별 최초 지원자가 최종수료 예정 인원의 50% 미만일 경우, KAIST와 교육청이 상호 협의하여 폐강 여부를 결정함
- 교육원 지원 및 온라인교육 등과 관련된 공지사항은 개별 공지하지 않고 KAIST 사이버영재교육 홈페이지를 통해 안내하므로 교육생은 이를 반드시 확인해야 하며, 미확인으로 인한 불이익은 교육원에서 책임지지 않음(지원에 결격 사유가 발생하는 경우 해당 학생에게 개별 연락함)
- 2학기 교육대상자 선발 및 최종수료자 선정은 학습 수행의 결과에 기반하여 선정 심사위원회에서 정한 기준에 따름(수료자에 한하여 영재교육이수 사실 GED 입력 및 학교생활기록부 작성 가능)
- 온라인교육 참여 혹은 과제 제출에 있어 매우 불성실하거나 다른 학생에게 피해를 주는 학생은 운영규정에 의거하여 조치할 수 있음
- 모집 요강에 명시되지 않은 사항은 교육원의 선정심사위원회에서 정하는 바에 따름

홈페이지: talented.kaist.ac.kr / 이메일: cyberhelp@kaist.ac.kr
TEL 042-350-6209 FAX 042-350-6210

사회통합대상자 확인서

	소속교육청	광주광역시교육청	
성명		생년월일	년 월 일
소속학교	학교 학년 반		
지원과정	수학·과학통합	홈페이지 ID	
사회통합대상자유형			

- ※ 홈페이지 ID는 KAIST 사이버영재교육 홈페이지 'talented.kaist.ac.kr' 에 가입한 후 기재할 것
- ※ 사회통합전형으로 지원하였으나 대상자가 아닌 것으로 판단되는 경우 지원이 취소될 수 있음(단순 오류인 경우 일반전형으로 전환됨)
- ※ 기타 증빙서류는 별도 제출하지 않고 학교에 보관함

위 기재사항이 사실과 다름없음을 증명함.

[작성 교사]

성명	
소속	학교
직위	

년 월 일

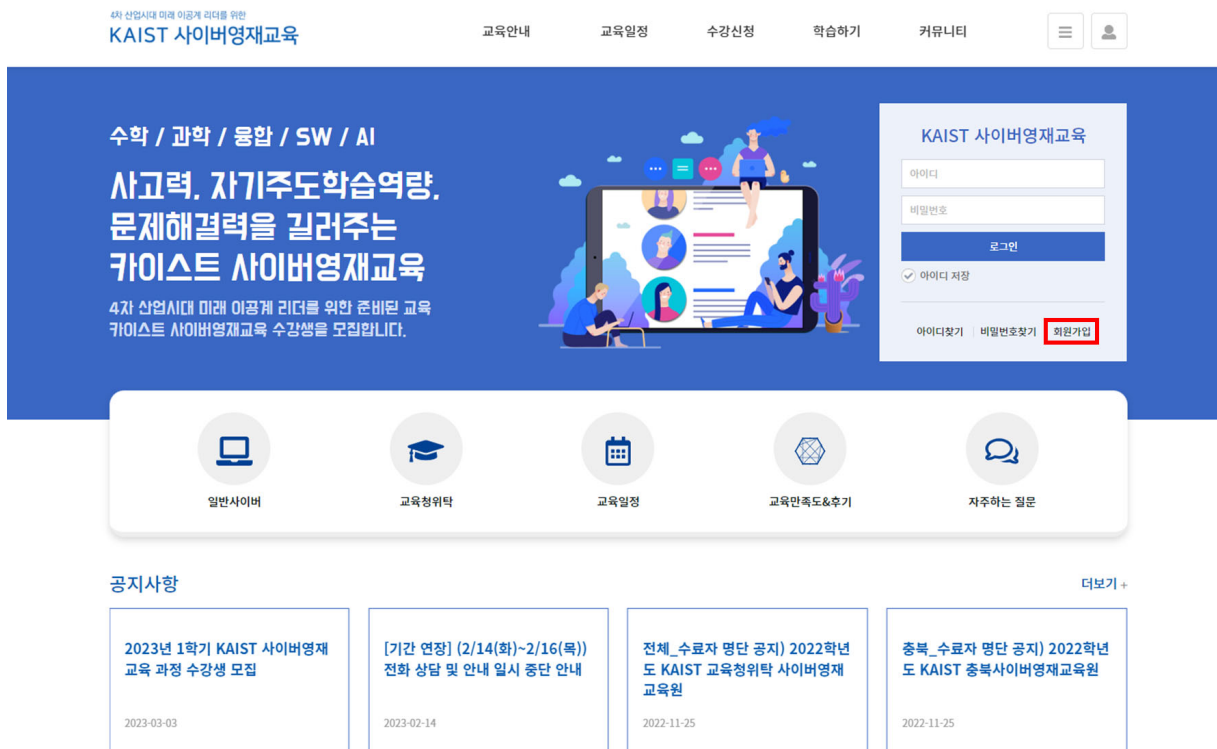
학교장 (직인)

KAIST 과학영재교육연구원장 귀하

부록 I. 홈페이지 회원가입 매뉴얼

1. 홈페이지 접속과 회원가입

- ① KAIST 사이버영재교육 홈페이지(talented.kaist.ac.kr)에 접속합니다.
- ② 회원가입을 클릭합니다.

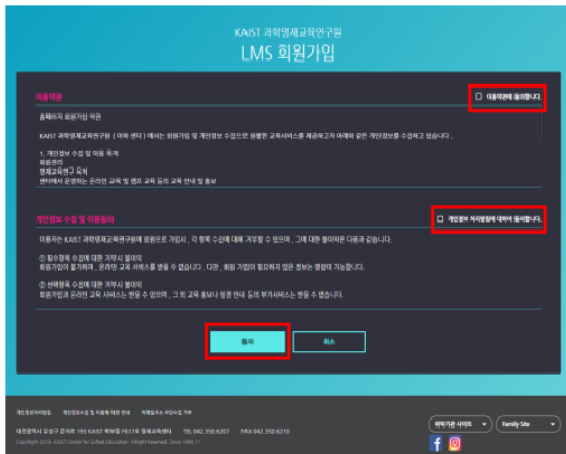


[주의 사항]

- ⚠️ 회원가입을 하지 않으면 수강 신청을 할 수 없습니다.
- ⚠️ 가입자의 **인적사항**(성명, 학교, 학년, 생년월일, 주소)으로 GED 내 영재발달기록부가 작성되니 반드시 **정확한 학생의 정보로 가입**하시기 바랍니다.
- ⚠️ **학생 1인당 1개의 계정만 생성·사용**해 주시기 바랍니다.
 - 이전에 KAIST 사이버영재교육 홈페이지에서 사용했었던 ID가 있다면 **변경된 인적사항(학교, 학년, 주소 등)만** 수정하여 사용할 것

2. 약관 동의

- ① 약관 동의하기: 이용약관과 개인정보 수집 및 이용 동의서를 모두 읽고 체크한 후 '동의' 버튼을 클릭합니다.
- ② 개인정보 수집 및 이용 동의: 개인정보 수집 및 이용 동의에 대한 내용을 모두 읽고 '예'에 체크한 후 '동의' 버튼을 클릭합니다.



[주의 사항]

⚠ 필수항목에 동의하지 않으면 회원가입이 불가능합니다.

3. 정보입력

- ① 정보입력: 회원유형 선택 → 아이디 및 비밀번호 입력 → 기본정보 입력 → 추가정보 입력 → '가입하기' 클릭
- * 는 필수 입력사항
- 이름: 한글로 입력/ 아이디: 영문, 숫자만 가능/ 비밀번호: 영문, 숫자, 특수문자 조합 8~12자리
- 학교를 선택하면 지역은 자동 입력됨

[주의 사항]

- ⚠ 학생의 주소는 상세주소까지 정확하게 입력해주시고, 이사 여부에 따라 상시 수정해주시기 바랍니다.
- ⚠ 동일한 학교명이 검색되는 경우 지역을 반드시 확인해주시기 바랍니다.
- ⚠ 소속 학교가 검색되지 않는 경우, 직접 학교를 입력하고 지역을 선택해주시기 바랍니다.
- ⚠ 비밀번호를 분실하면 교육원에서도 찾을 수 없으니, 반드시 메모해두시기 바랍니다.
- ⚠ 입력하신 휴대전화를 통해 교육원 주요 공지 및 안내사항이 전달될 예정입니다. 휴대전화번호는 실제로 사용하는 번호를 기입해주시기 바라며, 가급적 연락 가능한 부모님 전화번호를 기재하는 것을 권장합니다.

4. 수강 신청

① 로그인 후 상단 '수강 신청' 메뉴 클릭

4차 산업시대 미래 이공계 리더를 위한
KAIST 사이버영재교육

교육안내 교육일정 **수강신청 1** 학습하기 커뮤니티

☰ 👤 ⏻



수강신청

수강 신청 및 결제는 반드시 PC에서 진행해 주세요.

사이버교육 **시도교육청 위탁** IP 교사연수 KSOP

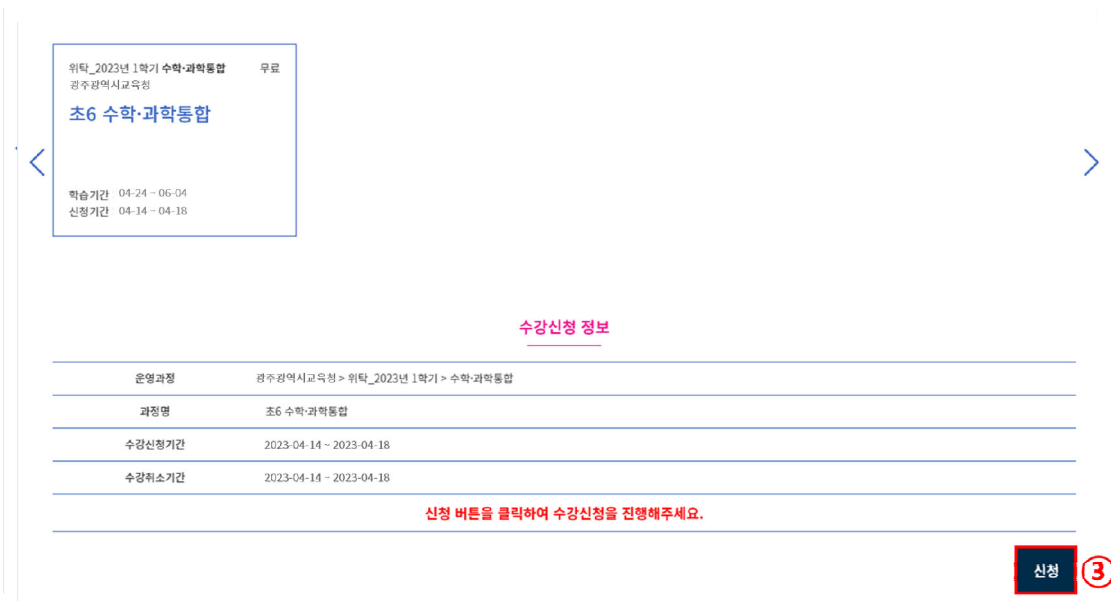
위탁_2023년 1학기 수학·과학통합 무료
광주광역시교육청

초6 수학·과학통합

학습기간 04-24 ~ 06-04
신청기간 04-14 ~ 04-18

< >

- ② '수강신청' 버튼을 클릭
- ③ 수강신청화면에서 '신청' 버튼 클릭



[주의 사항]

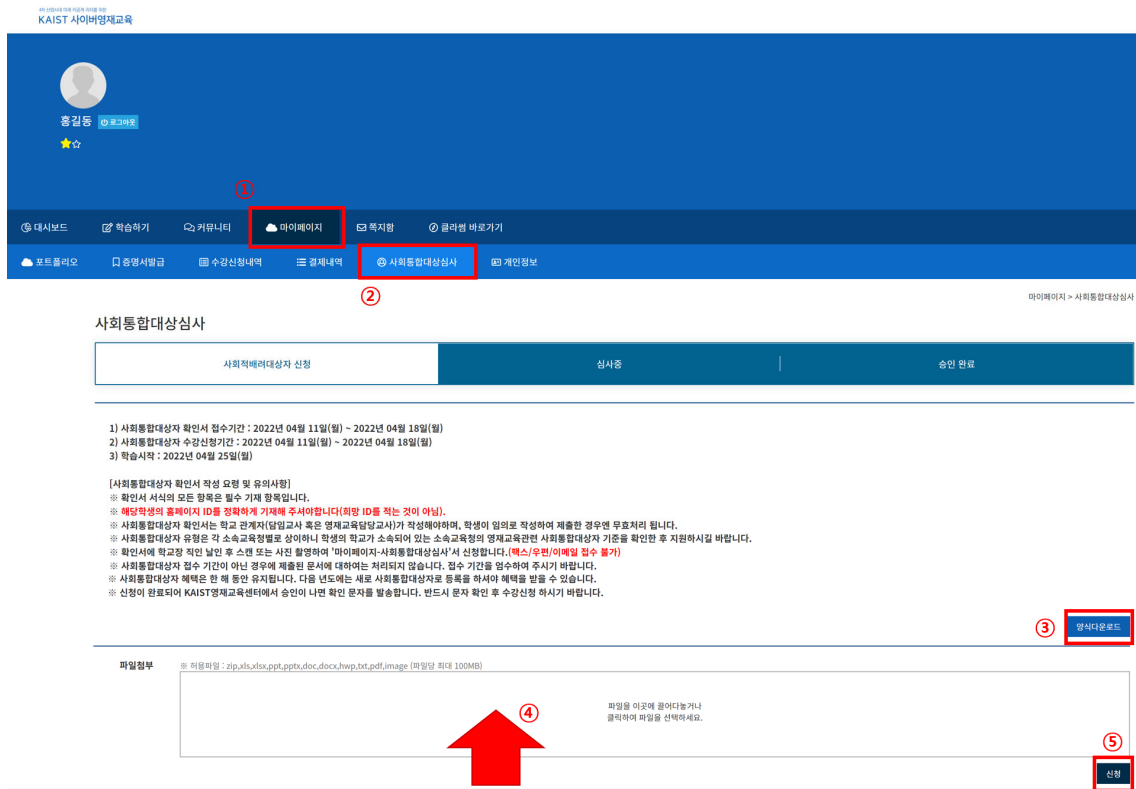
- ⚠ KAIST 교육청위탁 사이버영재교육원에서 개설된 과정의 경우 타 시도교육청 및 타 학년 대상 개설과목은 수강이 불가능합니다.
- ⚠ 반드시 본인의 지역과 실제 학년에 맞게 수강신청을 해주셔야 합니다.

부록 II. 사회통합대상자 서류 제출 매뉴얼

- ① [부록]을 참고하여 회원가입 완료
- ② 로그인 후 '학습하기' 버튼 클릭

The screenshot shows the KAIST Cyber Education portal interface. At the top, there is a navigation bar with the following items: KAIST 사이버영재교육, 교육안내, 교육일정, 수강신청, 학습하기, 커뮤니티, and utility icons (menu, user, power). Below the navigation bar is a main banner area with the text: '수학 / 과학 / 융합 / SW / AI', '사고력, 자기주도학습역량, 문제해결력을 길러주는 카이스트 사이버영재교육', and '4차 산업시대 미래 이공계 리더를 위한 준비된 교육 카이스트 사이버영재교육 수강생을 모집합니다.' To the right of the banner is a user profile box for '홍길동' with a '로그아웃' button and a '학습하기' button highlighted with a red box. Below the banner is a row of five service icons: 일반사이버, 교육청위탁, 교육일정, 교육만족도&후기, and 자주하는 질문. At the bottom, there is a '공지사항' section with four announcement cards: '2022년 1학기 KAIST 사이버영재 교육 과정 수강생 모집' (2022-03-04), '2022년 과학영재 정책 아이디어 공모전 안내' (2022-02-25), 'Q&A 게시판 서비스 일시 중지 안내' (2022-01-11), and '2021년 AP브릿지(pre-AP) 온라인 강의 수강 안내' (2022-01-07).

- ③ '마이페이지' 버튼 클릭 → '사회통합대상심사' 버튼 클릭 → 양식 다운로드 → 작성한 사회통합대상자 확인서 첨부 → '신청' 버튼 클릭



[주의 사항]

- ⚠️ 사회통합대상자 확인서는 지원자의 소속 학교 선생님이 증빙서류를 확인 후 직접 작성해주셔야 합니다.
- ⚠️ 제출된 서류에 학교장 직인이 없다면 무효처리 됩니다.
- ⚠️ 현재 모집과정은 시·도교육청 위탁으로 운영되는 사이버영재교육으로 3월에 모집한 KAIST 사이버영재교육과는 다른 과정입니다. 따라서, 과거 다른 과정 수강을 위해 사회통합대상자로 홈페이지에 등록되어 있다 하더라도 사회통합대상자 확인서를 다시 제출해주셔야 합니다.
- ⚠️ 사회통합대상자 유형은 모집 요강에 공지된 내용을 참고해주시기 바랍니다.

KAIST

4차 산업시대 미래 이공계 리더

사고력

자기주도학습역량

문제해결력

KAIST 과학영재교육연구원
Global Institute For Talented Education

대전광역시 유성구 문지로 193 KAIST 문지캠퍼스 학부동 F641호

TEL 042.350.6209 FAX 042.350.6210 홈페이지 talented.kaist.ac.kr